



EnviSensor



**Monitoring Środowiskowy
Plug&Play w dowolnej
lokalizacji**



+48 698 153 332



www.chipelectronics.com



info@chipelectronics.com

EnviSensor

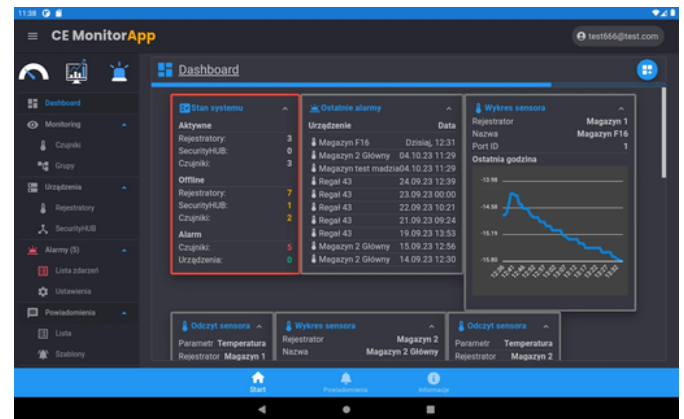
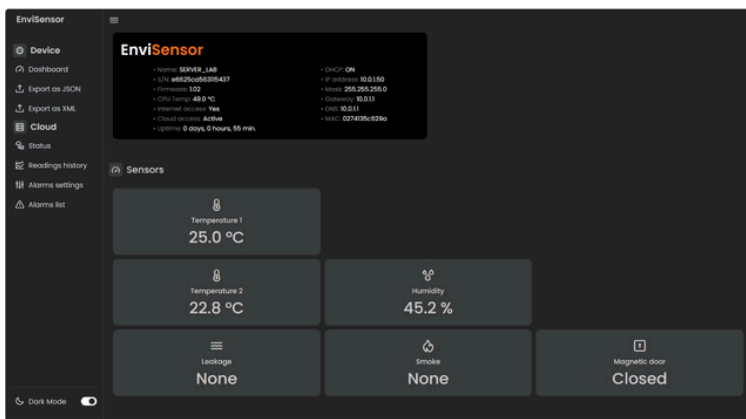
EnviSensor to zaawansowany internetowy rejestrator warunków klimatycznych, który upraszcza proces monitorowania środowiska poprzez prostą konfigurację i łatwą integrację. Z EnviSensor możesz precyzyjnie śledzić temperaturę, wilgotność, wykrywanie wycieków, dymu oraz status otwarcia drzwi.

Dzięki integracji z siecią lokalną poprzez złącze Ethernet lub bezprzewodowe w opcji WiFi, EnviSensor oferuje możliwości zdalnego monitorowania z dowolnego miejsca na świecie. Prosty interfejs użytkownika sprawia, że dostęp do danych jest możliwy z każdego urządzenia.



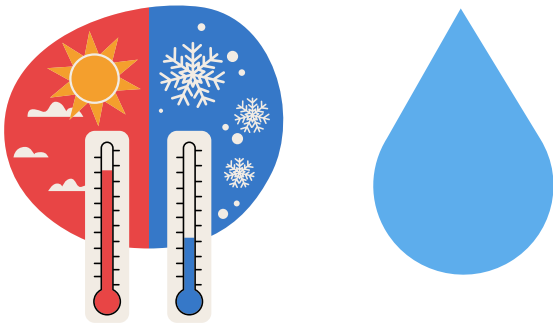
Najważniejsze informacje

Interfejs	Alarmy	Oprogramowanie	Mierzone parametry	Gwarancja	Przykładowe zastosowanie
LAN, Ethernet	E-mail, SMS, Smartfon (via CE MonitorApp)	CE MonitorApp (12 miesięcy w cenie), interfejs WWW	Temperatura, wilgotność, wycieki, dym, otwarcie drzwi	60 miesięcy	serwerownie, archiwa, magazyny, żywność, laboratoria, muzea



Podstawowe cechy EnviSensor

- **Interfejs:** Ethernet 10/100, z domyślnym DHCP
- **Komunikacja:** Prosta aplikacja EnviSensor Finder dla Windows
- **Podgląd Danych:** Dostęp bezpośrednio z przeglądarki internetowej, CE MonitorApp na Android i iOS (web)
- **Instalacja:** Plug-and-Play, wspierana przez CE MonitorApp
- Odczyty w systemie CE MonitorApp: Historia do 365 dni, eksport danych w formatach JSON/XML przez HTTP
- **Powiadomienia:** E-mail, PUSH, SMS przez CE MonitorApp
- **Czujniki:** Temperatura, wilgotność, wyciek/zalanie, dym, otwarcie drzwi
- **Zasilanie:** Port USB lub zasilacz



Wszechstronny Monitoring

Monitoruj temperaturę, wilgotność i inne kluczowe parametry w czasie rzeczywistym.



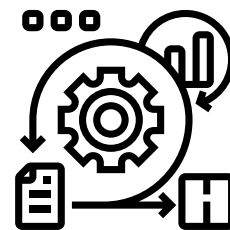
Łatwy Dostęp

Dostęp do danych i historii pomiarów z dowolnego miejsca na świecie dzięki chmurowej synchronizacji.



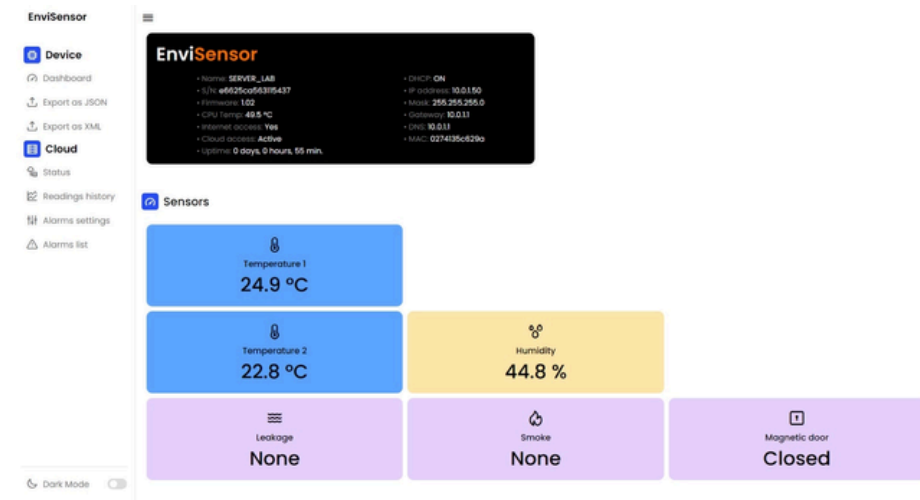
Intuicyjne Powiadomienia

Powiadomienia o zmianach warunków środowiskowych zawsze pod ręką.



Elastyczność

Warianty zestawów czujników dostosowane do indywidualnych potrzeb użytkownika.



EnviSensor

- Name: SERVER_LAB
- SN: e6825c063195437
- Firmware: 1.0.2
- CPU Temp: 49.5 °C
- Internet access: Yes
- Cloud access: Active
- Uptime: 0 days, 0 hours, 55 min.
- ON/OFF: ON
- IP address: 10.0.1.50
- Model: 285.285.285.0
- Gateway: 10.0.1.1
- DNS: 10.0.1.1
- MAC: 0274135c429a

Sensors

- Temperature 1: 24.9 °C
- Temperature 2: 22.8 °C
- Humidity: 44.8 %
- Leakage: None
- Smoke: None
- Magnetic door: Closed



CE MonitorApp

Dashboard

Odczyt sensora

Parametr: Temperatura
 Rejestrator: Magazyn 1
 Nazwa: Magazyn F16
 Port ID: 1

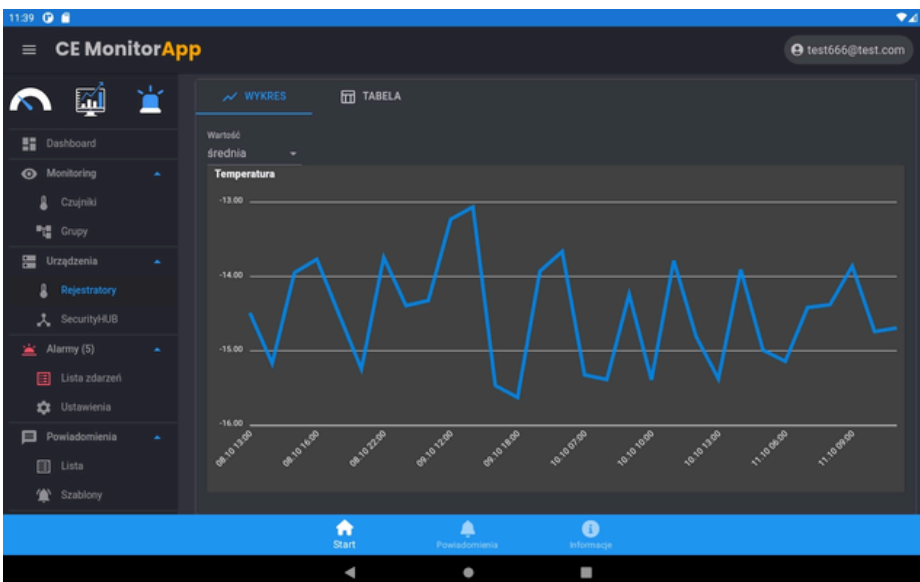
-15.6 °C

Wykres sensora

Rejestrator: Magazyn 2
 Nazwa: Magazyn 2 Główny
 Port ID: 1

Ostatnie 24 godziny

Wykres liniowy przedstawiający zmiany temperatury w czasie.



CE MonitorApp

Wykres: TABELA

Wartość średnia

Temperatura

Wykres liniowy przedstawiający zmiany temperatury w czasie.



ALARM

Czujniki

Alarmy

Magazyn F16

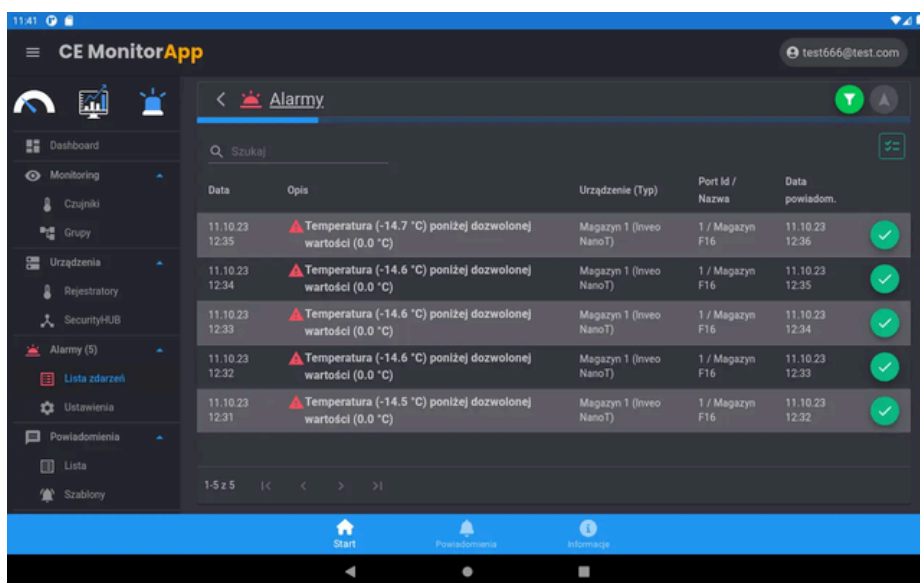
Inveo NanoT | Pol. MQTT
 Ost. odczyt: 11.10.23 12:35
 Port ID: 1

Temperatura: -14.7 °C

Temperatura

Magazyn 2 Główny

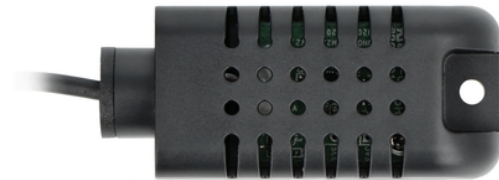
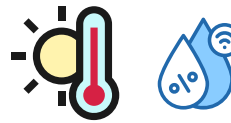
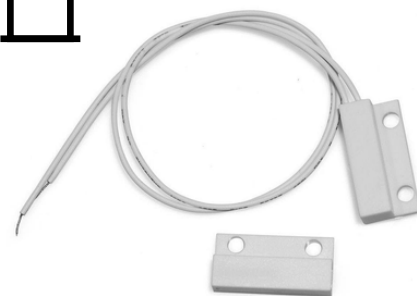
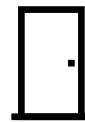
Inveo NanoT | Pol. MQTT
 Ost. odczyt: 11.10.23 12:35
 Port ID: 1



CE MonitorApp

Alarmy

Data	Opis	Urządzenie (Typ)	Port Id / Nazwa	Data powiadom.
11.10.23 12:35	▲ Temperatura (-14.7 °C) poniżej dozwolonej wartości (0.0 °C)	Magazyn 1 (Inveo NanoT)	1 / Magazyn F16	11.10.23 12:36
11.10.23 12:34	▲ Temperatura (-14.6 °C) poniżej dozwolonej wartości (0.0 °C)	Magazyn 1 (Inveo NanoT)	1 / Magazyn F16	11.10.23 12:35
11.10.23 12:33	▲ Temperatura (-14.6 °C) poniżej dozwolonej wartości (0.0 °C)	Magazyn 1 (Inveo NanoT)	1 / Magazyn F16	11.10.23 12:34
11.10.23 12:32	▲ Temperatura (-14.6 °C) poniżej dozwolonej wartości (0.0 °C)	Magazyn 1 (Inveo NanoT)	1 / Magazyn F16	11.10.23 12:33
11.10.23 12:31	▲ Temperatura (-14.5 °C) poniżej dozwolonej wartości (0.0 °C)	Magazyn 1 (Inveo NanoT)	1 / Magazyn F16	11.10.23 12:32

**TEMPERATURA****TEMPERATURA I
WILGOTNOŚĆ****WYCIEKI WODY
(PUNKTOWY)****OTWARCIE DRZWI****DYM**



EnviSensor

DYSTRYBUCJA

Chip Electronics FHU
Zabierzów Bocheński 315A
32-007 Zabierzów Bocheński



VAT ID 6783057432
BDO: 000005512



+48 698 153 332



www.chipelectronics.com



info@chipelectronics.com